

# Regionaal Educatieve Agenda 2022 - 2025

Stichting Samenwerkingsverband (VO) Roosendaal e.o., Stichting Samenwerkingsverband Roosendaal-Moerdijk (PO) en de gemeenten: Drimmelen, Halderberge, Moerdijk, Roosendaal, en Rucphen.



De samenwerking binnen de regionale educatieve agenda richt zich op de afstemming en ontwikkeling van onderwijs en zorg. Kapstok hiervoor wordt gevormd door de wettelijke opdracht die samenwerkingsverbanden en gemeentes hebben rond passend onderwijs en de Jeugdwet.

De samenwerkingsverbanden én gemeenten willen de schoolcarrière van leerlingen die extra ondersteuning nodig hebben, zo optimaal mogelijk laten verlopen. Er wordt samengewerkt met het doel dat geen jongere tussen wal en schip terecht komt.

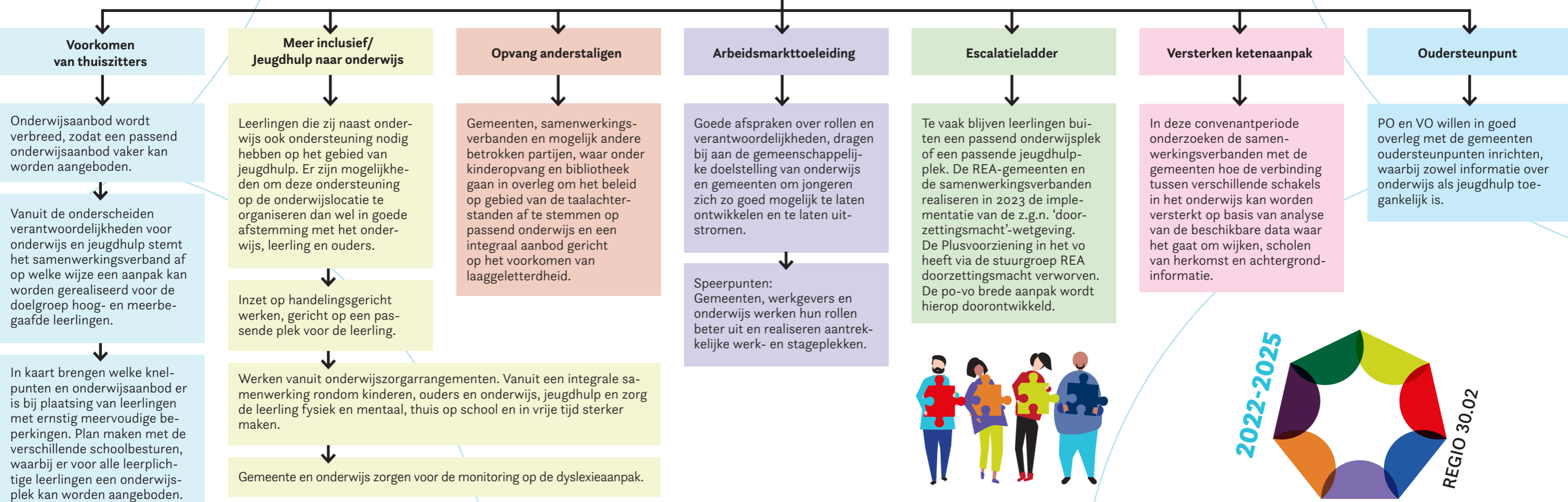
8 wekelijks afstemmingsoverleg\* in de projectgroep. Twee keer per jaar op Overeenstemmings Gericht Overleg met de wethouders en de directeur bestuurders van de swv-en. Sterkhouders per thema, indien nodig met werkgroepen uit het veld.



Van gemeenten wordt gevraagd dat zij zich in hun beleid richten op:

- het versterken van het probleemoplossend vermogen van kinderen en jongeren, hun ouders en sociale omgeving;
- het bevorderen van de opvoedcapaciteiten van ouders en de sociale omgeving;
- preventie en vroegsignalering;
- het tijdig bieden van de juiste hulp op maat;
- effectieve en efficiënte samenwerking rond gezinnen.

In een samenwerkingsverband werken reguliere scholen en scholen voor speciaal onderwijs in een regio samen zodat er voor alle leerlingen een passend onderwijs is. Passend onderwijs moet ervoor zorgen dat elk kind het beste uit zichzelf haalt. Scholen bieden daarom extra hulp aan leerlingen die dit nodig hebben, zoals kinderen met leer- of gedragsproblemen.



\* afstemmingsoverleg bestaat uit de 9 gemeenten uit West-Brabant West, de 3 bijbehorende samenwerkingsverbanden passend onderwijs VO, de 3 bijbehorende samenwerkingsverbanden passend onderwijs PO, vertegenwoordiging vanuit het Zi2T, Leerplicht en het ROC.