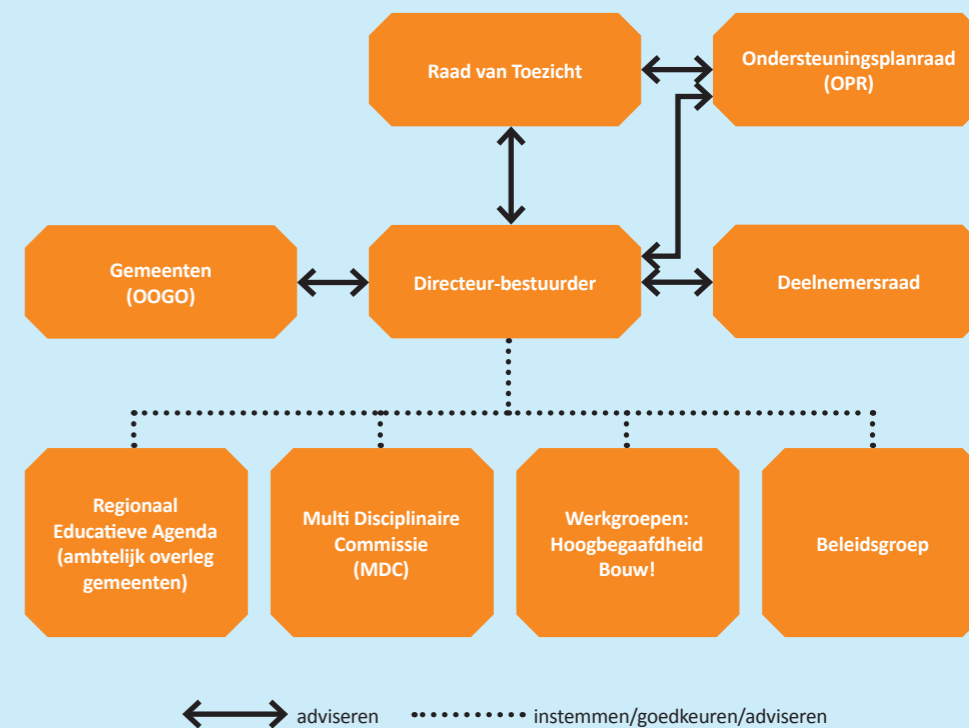




Factsheet jaarverslag 2021

Meer details over onze ambities en resultaten kunt u lezen in het jaarverslag en ondersteuningsplan. Zie hiervoor www.po3002.nl.



PO3002 in cijfers

| Jaar | aantal leerlingen in het primair onderwijs | aantal leerlingen in het speciaal basisonderwijs | leerlingen in het speciaal onderwijs |
|------|--|--|--------------------------------------|
| 2019 | 12.887 | 258 | 300 |
| 2020 | 12.732 | 279 | 274 |
| 2021 | 12.575 | 258 | 307 |

aantal leerlingen in het primair onderwijs aantal leerlingen in het speciaal basisonderwijs leerlingen in het speciaal onderwijs

Bron: Kijkglazen, peildatum 1-10-2020, 1-10-2021.

Deelnamepercentage

Deelnamepercentage SBO

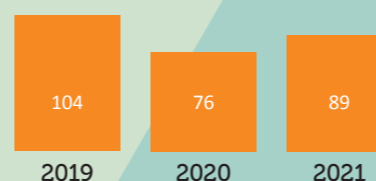
| PO3002 | Landelijk |
|--------|-----------|
| 1,96% | 2,94% |
| 2,14% | 2,51% |
| 2,01% | 2,52% |

Deelnamepercentage SO

| PO3002 | Landelijk |
|--------|-----------|
| 2,28% | 1,76% |
| 2,26% | 1,80% |
| 2,39% | 1,90% |

Bron: Dashboard passend Onderwijs

Dyslexie EED



Bron: LDOS

Kengetallen

- 1. Voldoen aan de zorgplicht door een dekkend onderwijsaanbod**
We vinden voor elke leerling een passende plek en spannen ons in om absoluut verzuim te voorkomen, dringen het aantal thuiszitters terug en monitoren de schoolloopbaan van leerlingen met extra ondersteuningsbehoeften. We hebben bijzondere aandacht voor een dekkend aanbod en een samenhangend geheel van voorzieningen.
- 2. Kwaliteit basisondersteuning**
Scholen hebben de basiskwaliteit op orde en werken planmatig op basis van het schoolondersteuningsprofiel.
- 3. Kwaliteit breedteondersteuning**
Er wordt handelingsgericht gewerkt met partners binnen en buiten de school. De ondersteuning is gebaseerd op het opp, ouders en leerlingen zijn tevreden over de extra ondersteuning.
- 4. Deelname speciaal (basis) onderwijs**
We stimuleren de overstap van speciaal (basis) onderwijs naar regulier onderwijs en zetten in op het versterken van regulier onderwijs.
- 5. Doelmatigheid en rechtmatigheid financiële middelen**
We werken met een transparante controlcyclus, periodieke rapportages en een jaarrekening die is goedgekeurd door de accountant.
- 6. Kwaliteit management en organisatie**
Het doel van kwaliteitszorg is te kunnen sturen op de kwaliteit van de opbrengsten die het samenwerkings- verband PO3002 zich ten doel stelt. Het samenwerkingsverband wil transparant, planmatig en resultaatgericht werken.
- 7. Kwaliteit netwerk**
Intern netwerk
Besturen en medewerkers van PO3002 spreken elkaar aan op elkaars verantwoordelijkheid en trekken gezamenlijk op als er initiatieven ontwikkeld moeten worden ter versterking van de gezamenlijke ondersteuningsstructuur.
Extern netwerk
PO3002 streeft ernaar het externe netwerk zo in te richten dat personen uit dit netwerk en het samenwerkingsverband elkaar aanspreken op hun verantwoordelijkheid en gezamenlijk optrekken als er initiatieven ontwikkeld moeten worden ter versterking van de gezamenlijke ondersteuningsstructuur.

- 99% is gerealiseerd
- tussen 99% en 90% is gerealiseerd
- minder dan 90% is gerealiseerd

Financiën

Baten

| | |
|---|-------------|
| Zware ondersteuning (materieel) | € 427.281 |
| Zware ondersteuning (personeel) | € 5.168.920 |
| Lichte ondersteuning | € 100.965 |
| Lichte ondersteuning (personeel) | € 2.455.868 |
| Subsidieregeling begaafde leerlingen | € 76.093 |
| Bijzondere bekostiging schoolmaatschappelijk werk | € 68.348 |
| Overige overheden | € 8.700 |
| Diversen | € 45.821 |

Totaal baten € 8.351.996

Lasten

| | |
|---|-------------|
| Verplichte afdrachten so uitgevoerd door DUO | € 3.903.237 |
| Groeiregeling so | € 282.083 |
| Groeiregeling sbo | € 220.268 |
| Zware ondersteuningL bijdrage extra ondersteuning | € 124.556 |
| Lichte ondersteuning: bijdrage versterking basisondersteuning scholen | € 1.814.833 |
| Inzet begeleiders passend onderwijs en ambulante begeleiders | € 414.478 |
| Inzet Multi Disciplinaire Commissie | € 198.405 |
| Arrangementen | € 980.940 |
| Grensverkeer | € 35.193 |
| Project hoogbegaafdheid | € 130.000 |
| Project versterking leerlingzorg | € 19.830 |
| Project dyslexie | € 57.893 |
| Kosten organisatie | € 356.028 |

Totaal lasten € 8.537.744

Resultaat € -185.748

Thuiszitters

| | 2019 | 2020 | 2021 |
|-----------------------|------|------|------|
| Thuiszitter (Ingrado) | 1 | 6 | 2 |
| Vrijstelling 5a | 39 | 33 | 42 |
| Absoluut verzuimers | 4 | 13 | 9 |

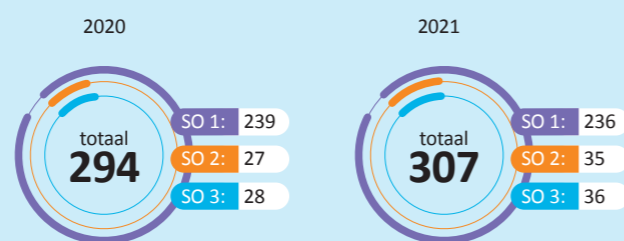
Thuiszitter
Leerlingen die staat ingeschreven op een school, maar langer dan vier weken thuis zit.

Vrijstelling 5A
Deze leerlingen zijn vrijgesteld van de leerplicht omdat ze niet in staat zijn tot het volgen van onderwijs.

Absoluut verzuim
Leerplichtige leerlingen die niet op een school staan ingeschreven.

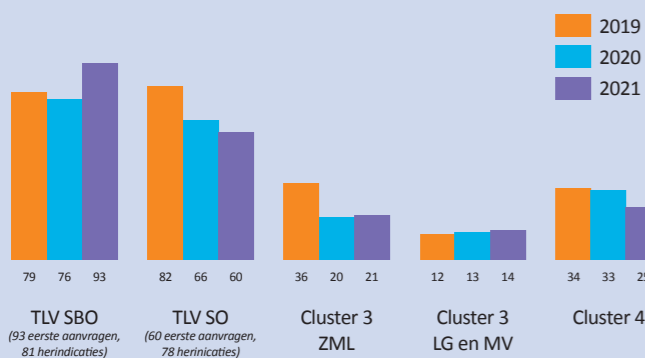
Meting in december van het jaar.

Verdeling categorie



Bron: Dashboard passend onderwijs.

Aantal TLV Adviescommissie



Bron: LDOS

Prioriteiten 2021

- Regionale agenda met gemeenten en po-vo gezamenlijk opgeleverd.
- Voorbereiding en planvorming oudersteunpunt po- vo gestart.
- Samenwerking met po en vo m.b.t. betere overdracht van leerlingen met specifieke onderwijsbehoeften voor het eerst in uitvoering.
- Inspectiebezoek met positief oordeel functioneren samenwerkingsverband.
- Start gemaakt met het nieuwe ondersteuningsplan 2022-2026.
- Extern onderzoek naar de kindkenmerken onderinstroom.